

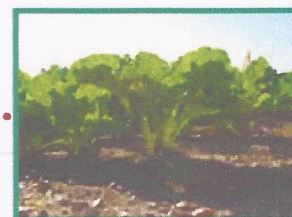
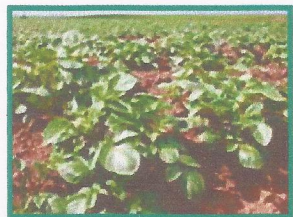


DELEPLANQUE &amp; CIE

Environnement

## GRANULEK® engrais NK 8,5-0-16 + 5 % MgO + 40 % SO<sub>3</sub>

Engrais compacté issu de la fermentation  
de la mélasse de betterave sucrière.  
Engrais riche en soufre.



### Qualités agronomiques

C'est un bi-sulfate d'ammonium et de potassium très soluble dans l'eau et disponible très rapidement pour la plante.

Le magnésium est apporté sous forme de sulfate.

La teneur en soufre répond aux besoins spécifiques de certaines plantes (crucifères, betteraves, pommes de terre et céréales, colza, légumes industriels...).

La teneur en oligo-éléments participe à l'entretien des réserves du sol.

### Composition (exprimée en % sur produit tel quel)

#### Composition garantie, sur produit brut :

Azote (N) total	8,5 %
dont 8,5 % d'azote ammoniacal	
Oxyde de potassium (K <sub>2</sub> O) total	16 %
dont 16 % soluble dans l'eau	
Sodium (Na <sub>2</sub> O) total	5 %
dont 5 % soluble dans l'eau	
Oxyde de magnésium (MgO)	5 %
dont 5 % soluble dans l'eau	
Anhydride sulfurique (SO <sub>3</sub> )	40 %
dont 40 % soluble dans l'eau	
Chlore (Cl)	7 %

#### Autres valeurs, sur produit brut :

Zn	16 ppm	Co	5 ppm
Fe	53 ppm	Ni	6 ppm
Mn	6 ppm	Densité	1,05
Cu	4 ppm	pH	5

### Conseils et doses d'emploi

Granulek® est un engrais de printemps à utiliser sur les têtes de rotation, avant leur implantation : betteraves sucrières, pommes de terre, légumes de plein champ, blé, tournesol, maïs, tabac, etc.

Utilisable aussi sur colza d'automne avant sa mise en place, ainsi que sur arbres fruitiers, vigne, cultures maraîchères, prairies

### Conseils d'apport

- Pommes de terre : 2000 kg/ha en 1 ou 2 apports
- Betteraves sucrières : 1500 à 2000 kg
- Tournesol : 500 à 700 kg/ha
- Maïs : 1000 à 1500 kg/ha
- Colza : 500 à 700 kg/ha
- Céréales : 300 à 500 kg/ha
- Pommiers : 800 à 1000 kg en février/mars, ou 2 x 400 kg après éclaircissage et début juillet
- Pêchers : 700 à 1000 kg/ha après éclaircissage
- Vigne : 500 à 700 kg/ha en mars (vin), 350 kg/ha en mars (table)
- Asperges : 800 à 1000 kg/ha mi-mai
- Cultures maraîchères d'hiver : 1000 kg/ha avant installation
- Melons, tomates, haricots : avant plantation
- Prairies de fauche : 500 kg/ha après la 1<sup>ère</sup> coupe, et à nouveau 500 kg/ha après la 2<sup>ème</sup> coupe (régions pluvieuses).

### Livraison, stockage et épandage

Granulek® est livré soit en vrac, par des camions-bennes de 26 t nécessitant une hauteur de déchargement minimum de 8 m : le stockage aura lieu dans un hangar fermé, soit en sacs de 600 kg ou 50 kg sur palettes perdues houssées. Matériel d'épandage : les épandeurs utilisables pour les engrais granulés.

### Votre interlocuteur

mars 2010

Photos non contractuelles • © DELEPLANQUE &amp; CIE